

塩原温泉フィールド情報

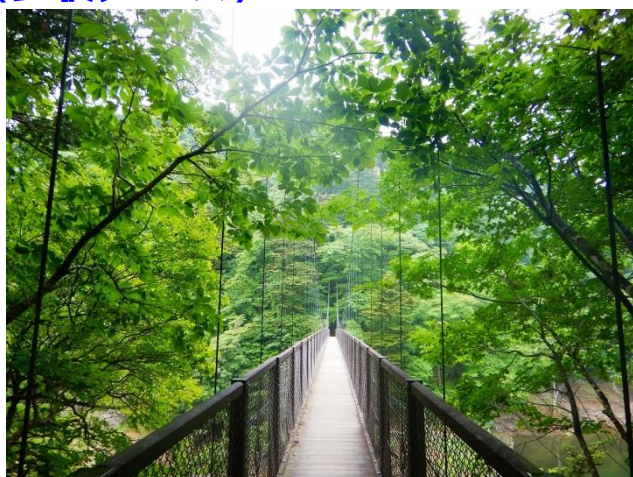
2017/06/25号 撮影日：6月23日、24日



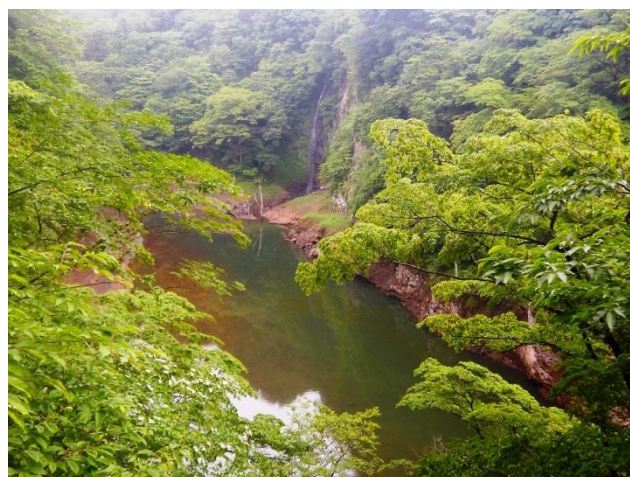
場 所	フィールド状況・散策ポイント
塩原溪谷遊歩道 みかえり 回顧コース やしおコース	<p>箒川のせせらぎを聞きながら、溪谷の森へ！ その森では、初夏の山野草が咲き始めています。</p> <p>ヤマボウシ・コアジサイ・ノイバラ・ネジキ・スイカズラ・ウリノキ・バイカツツジ・マタタビ・サルナシ・イワガラミ・ナツハゼの花。キブシ・クマヤナギ・モミジイチゴの実や果実。</p> <p>ウメガサソウ・タツナミソウ・ホタルブクロ・マムシグサ・ヒロハテンナンショウ・ヒトツバテンナンショウ・フタリスズカ・イワキンバイ・ヤマウツボ・ミヤマナルコユリ・コナスビ・オオバギボウシ・カラマツソウ・ユキノシタ・ギンリョウソウ・ドクダミ・オカトラノオ・ハキダメギク・アカショウマ・ウツボグサ・イチヤクソウ・キツネノボタン などの花が観察できます。</p>
竜化の滝コース	<p>初夏の森と溪谷を堪能しながらあの名瀑へ！</p> <p>コアジサイ・ウリノキ・イワガラミ イワキンバイ・ウバミソウ・カラマツソウ などの花が観察できます。</p>
ビジターセンター周辺 前山歩道・セツ岩吊橋周辺	<p>せせらぎを聞きながら箒川支流の溪谷の森へ！</p> <p>ヤマボウシ・コアジサイ・ノイバラ・ガマズミ・エゴノキ・スイカズラ・ヒメウツギ・ネジキ・ウリノキ・マタタビ・サルナシ・バイカツツジ・ナツハゼ・イワガラミ マムシグサ・ヒロハテンナンショウ・ヒトツバテンナンショウ・フタリスズカ・ウメガサソウ・ミヤマナルコユリ・コナスビ・ツチアケビ・オオバギボウシ・ホタルブクロ・ギンリョウソウ・ドクダミ・アカショウマ などの花が観察できます。</p>

◆塩原溪谷遊歩道 (回顧コース)

溪谷遊歩道の森は、同じ日でも、朝と昼ではまた違った装いで私たちを出迎えてくれます。



「回顧吊橋」の吊橋を渡り、早朝の溪谷の森へ！



「回顧の滝観瀑台」から朝の溪谷を望む

◆塩原溪谷遊歩道 (やしおコース)



碓川ダム園地からやしおコースの森を望む

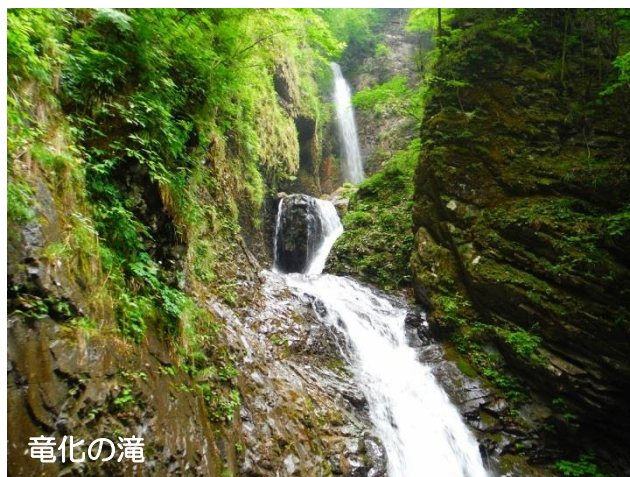


やしおコース福渡地区

◆竜化の滝コース



風拳(ふうきょ)の滝



竜化の滝

◆碓川溪谷フィールドノート



ウリノキ



コアジサイ



ヤマボウシ



ギンリョウソウ



ユキノシタ



ヤマウツボ



イワキンバイ



ウメガサソウ



タツナミソウ

◆塩原自然研究路(前山歩道含む) 奥塩原温泉新湯温泉地区から大沼公園を 3 / 3
經由して、変化に富んだ森を堪能しながら、温泉街・塩原温泉ビジターセンターを目指しました。



大沼公園から小太郎ヶ淵へ



小太郎ヶ淵からビジターセンターを目指す



鹿股川溪谷(前山歩道)



コアジサイの花に包まれる「仙人岩吊橋」

◆塩原自然研究路フィールドノート



コアジサイ



ヒメウツギ



サルナシ



ノイバラ



ウリノキ



スイカズラ



エゴノキ



ウメガサソウ



タツナミソウ